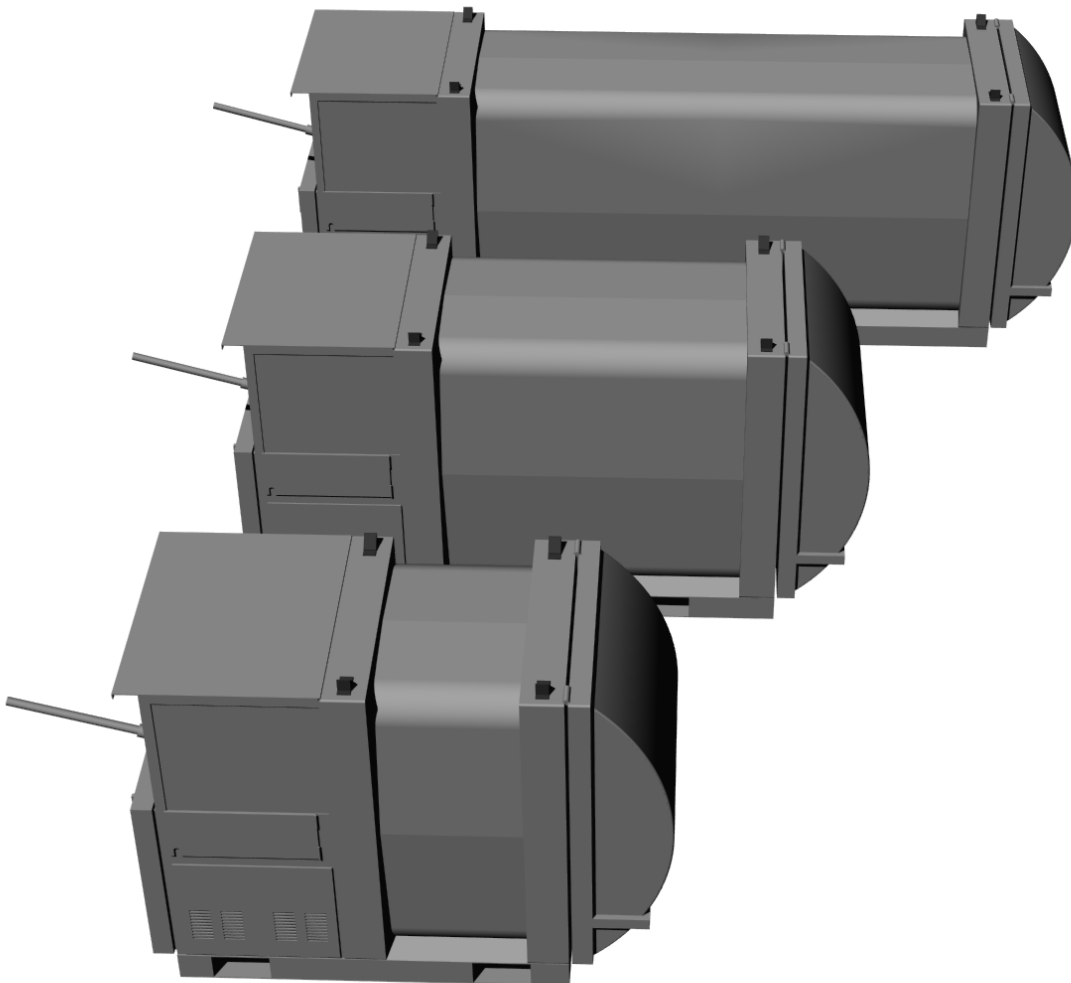


# Modul 1: Verdichter

Abfallkomprimierung vor Ort erhöht die Kapazität der Sammelstelle entscheidend. Der in drei Grössen erhältliche Verdichter ersetzt 25 herkömmliche 800l-Container.



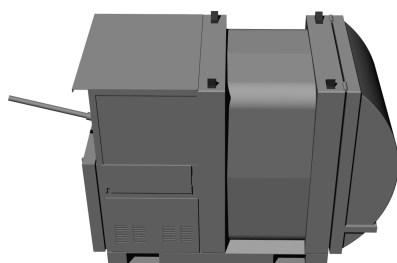
# Die Luft muss raus: Komprimierung der Abfälle direkt auf der Sammelstelle

Das Bild überquellender Container und überhäufter Sammelstellen kennen die meisten von uns. Trotz dem grossen Volumen, das sich vor Ort sammelt, steht gewichtsmässig oft nur eine geringe Menge Abfall bereit. Eine elegante Lösung dieser Situation bietet das stationäre Komprimieren der Abfälle durch Verdichter, wo das Volumen bereits vor Ort automatisch auf einen Fünftel verkleinert wird.

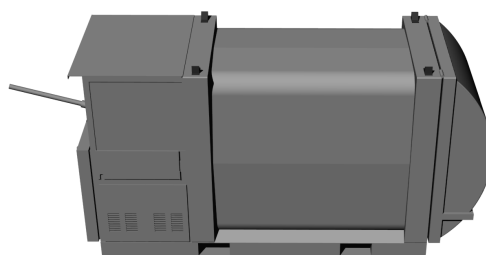
Drei verschiedene Grössen des Verdichters, (Längen von 2,5 m, 3,5 m und 5,0 m) erlauben für jede Sammelstelle

die richtige Dimensionierung und optimale Ausnutzung des Platzangebotes. System-Alpenluft-Verdichter sind so konzipiert, dass der Einsatz ohne zusätzliche Massnahmen oberirdisch, aber auch unterirdisch in geschlossenen und ästhetisch eleganten Sammelstellen stattfinden kann.

Staplertaschen im Unterbau, sowie Kranösen auf dem Behälterdach garantieren ein einfaches Handling mit Gabelstapler und Kranen.



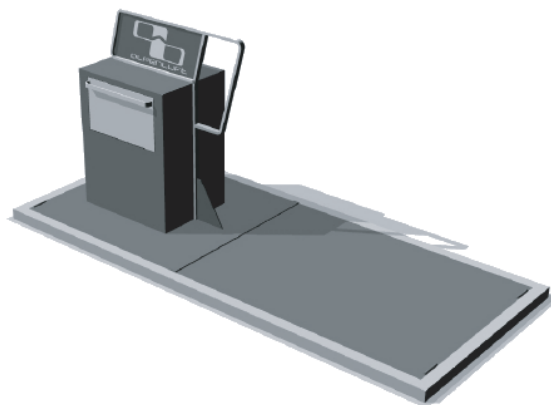
Pressbehälter Grösse S, 2,5 m



Pressbehälter Grösse M, 3,5 m



Pressbehälter Grösse L, 5,0 m



Unterirdisch platzierter Verdichter mit Einwurfsäule

## Modul 1 in Zahlen

### Verdichter Grösse S

Länge	2.50 m
Breite	1.20 m
Höhe	1.80 m
Abfallmenge	1.5 t

### Verdichter Grösse M

Länge	3.50 m
Breite	1.20 m
Höhe	1.80 m
Abfallmenge	2.2 t

### Verdichter Grösse L

Länge	5.00 m
Breite	1.20 m
Höhe	1.80 m
Abfallmenge	3 t