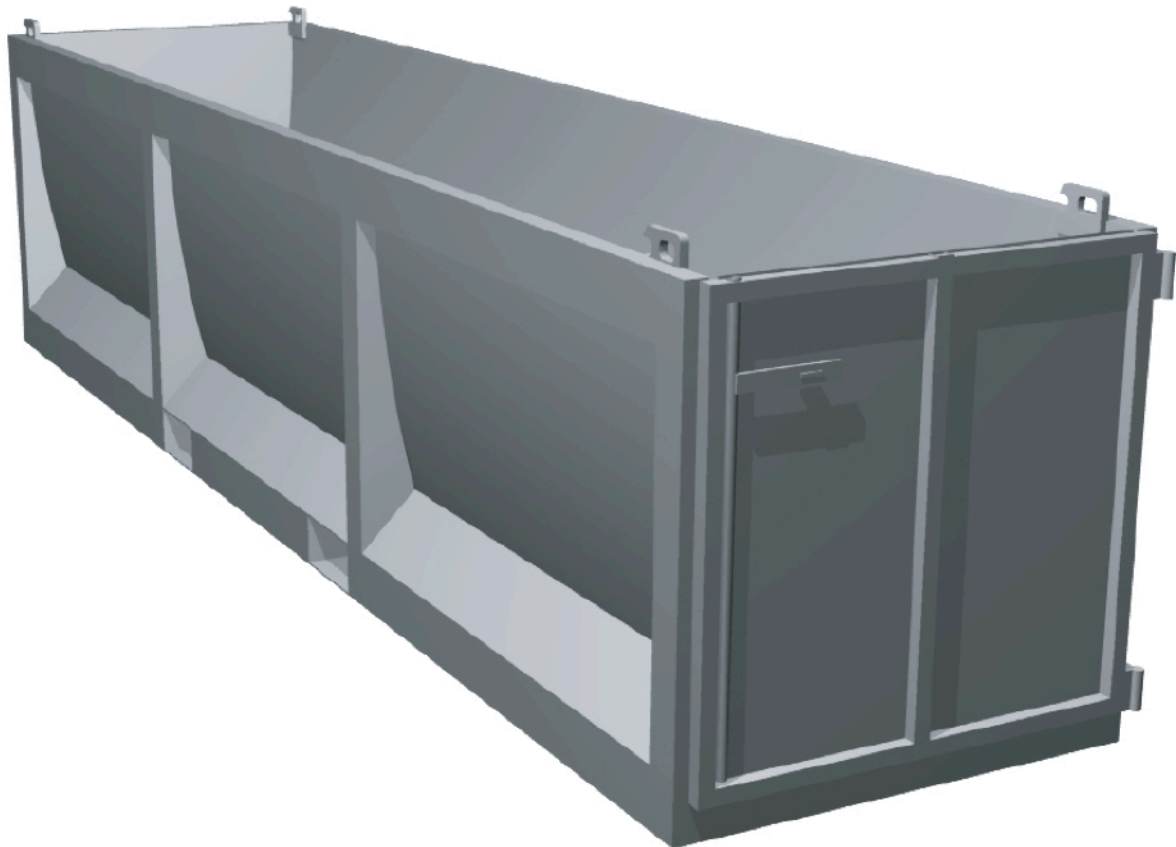


Modul 2: Bauschutt- und Sperrgutmulden

Mulden zur Entsorgung von Bauschutt und Sperrgut.
In offener und geschlossener Bauweise mit Volumina von 5 m³ und 10 m³.



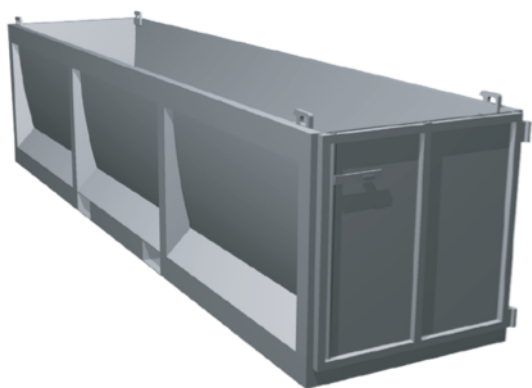
Vielseitig anwendbar und offen für alles

Zur Entsorgung von Bauschutt, Papier, Karton, Holz oder sonstiger sperriger Güter, stehen zwei Mulden zur Verfügung.

Die offene Mulde mit 5 m³ Fassungsvermögen eignet sich zum Transport besonders sperriger Güter und kann wahlweise von oben, oder stirnseitig durch eine Klappe beladen werden. Führungsnocken, sowie ein Verriegelungsbolzen gewährleisten das Stapeln leerer Behälter. Weiter ermöglichen die integrierten Staplertaschen eine äusserst schnelle und praktische Aufnahme der Mulde aufs Fahrzeug.

10 m³ Nutzvolumen bietet die geschlossene, begehbare Mulde und eignet sich besonders zur Sammlung von Wertstoffen aus Haushalten; unter anderem Papier, Karton oder Glas. Wahlweise kann der Aufbau dazu auf spezielle Anwendungen, z. B. seitlicher Glaseinwurf, angepasst werden.

Auch die geschlossene 10 m³ Mulde ist stapelbar und mit integrierten Staplertaschen in Sekundenschnelle ausgetauscht.



Bauschuttmulde 5 m³, stapelbar, offen



Bauschuttmulde 5 m³ auf Fahrzeug



Sperrgutmulde 10 m³, stapelbar, geschlossen



Sperrgutmulde 10 m³ auf Fahrzeug

Modul 2 in Zahlen

Mulde 5 m³ offen

Länge	5.00 m
Breite	1.20 m
Höhe	1.21 m
Füllgewicht	5 t

Mulde 10 m³ geschlossen

Länge	5.00 m
Breite	1.20 m
Höhe	2.16 m
Füllgewicht	4.5 t