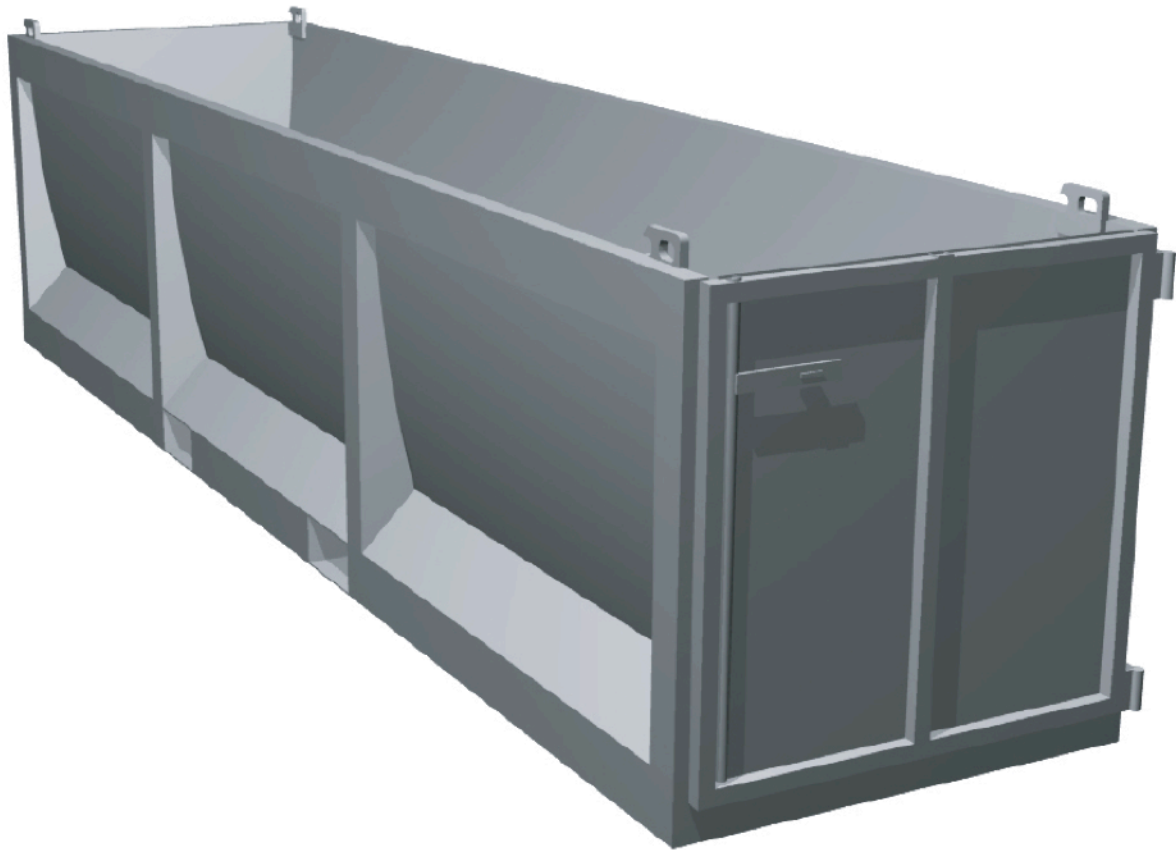


Module 2: Bennes à gravats / objets encombrants

Bennes pour l'évacuation des gravats et des objets encombrants. Avec ou sans couvercle, d'un volume de 5 m³ et 10 m³.



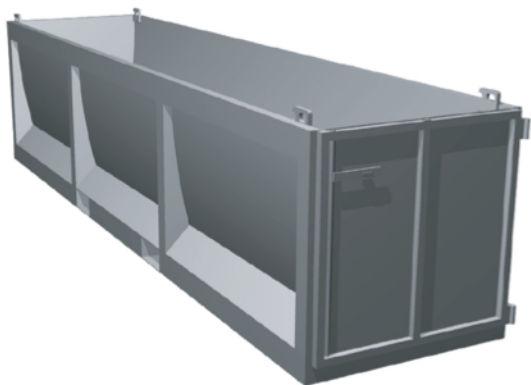
Utilisation polyvalente et flexible

Pour l'évacuation des gravats, du papier, du carton, du bois ou des objets encombrants, deux types de bennes sont à disposition.

La benne ouverte de 5 m³ est adaptée pour le transport d'objets encombrants et peut, au choix, être remplie par le haut ou à travers un portillon situé sur un des petits côtés. Des comes de guidages, de même qu'un système de verrouillage assurent l'empilement des bennes vides. De plus, des orifices permettent une prise en charge rapide et

pratique de la benne pour le chargement sur un véhicule. Une benne fermée et accessible offre une capacité de 10 m³ de volume utile et se prête particulièrement bien pour le ramassage des matériaux recyclables du ménage; entre autres papier, carton ou verre. La benne peut être adaptée selon le besoin par exemple pour le ramassage du verre par une ouverture latérale.

La benne fermée de 10 m³ est aussi empilable et peut être échangée rapidement.



Benne à gravats de 5 m³, empilable, ouverte



Benne à gravats de 5 m³ chargée sur un véhicule



Benne à déchets encombrants de 10 m³, empilable, fermée



Benne à déchets encombrants de 10 m³ sur un véhicule

Module 2 en chiffres

Benne 5 m³ ouverte

Longueur	5.00 m
Largeur	1.20 m
Hauteur	1.21 m
Capacité	5 t

Benne 10 m³ fermée

Longueur	5.00 m
Largeur	1.20 m
Hauteur	2.16 m
Capacité	4.5 t